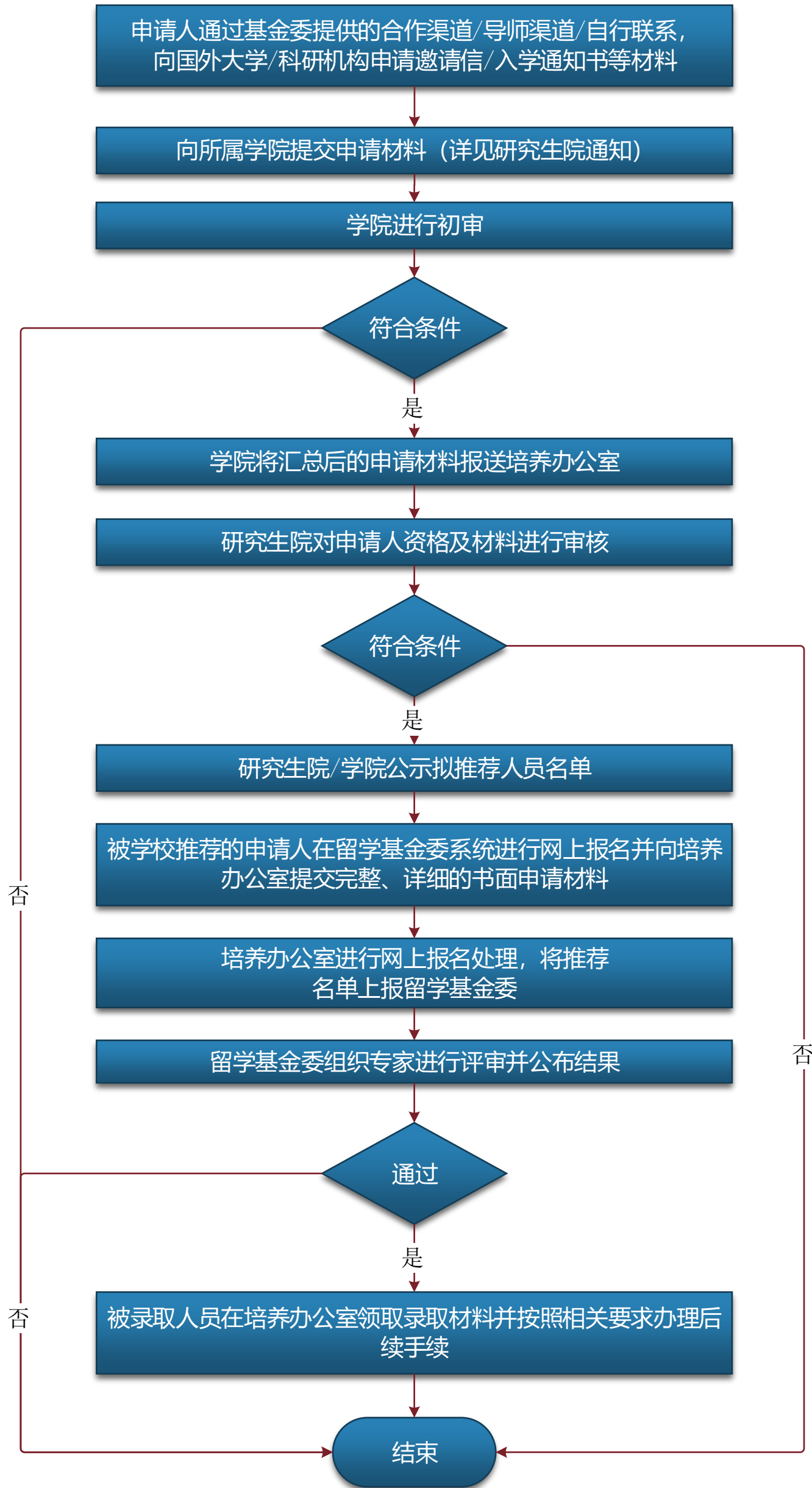


国家公派研究生项目资助申请



培养办公室位置、联系人、咨询电话、工作时间:

1. 四牌楼校区逸夫建筑馆107室, 黎老师, 83795781
周一、二、四、五8:00-12:00, 14:00-18:00
2. 九龙湖校区纪忠楼102室, 黎老师, 52090207
周三8:30-12:00, 13:30-17:00